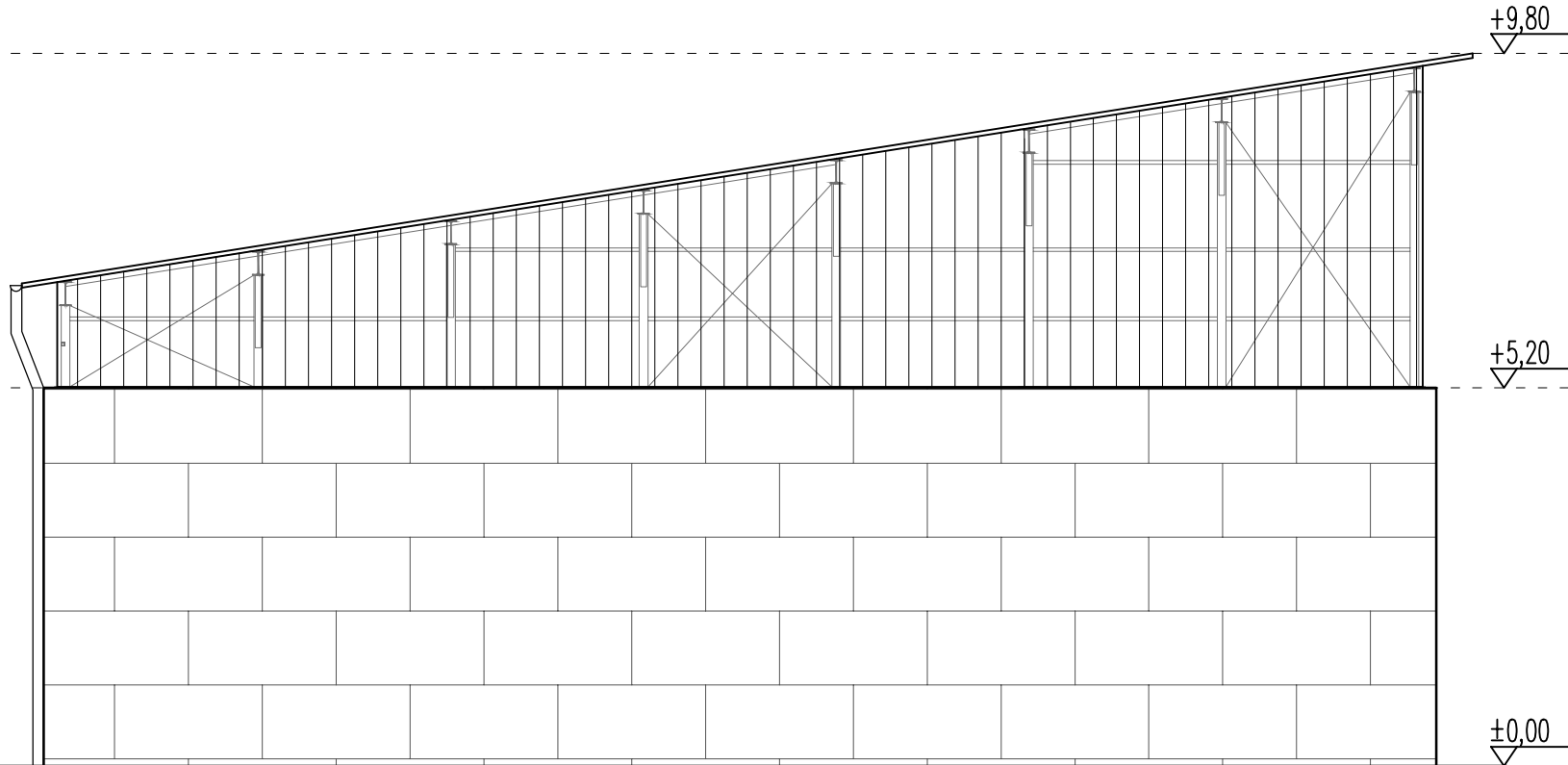
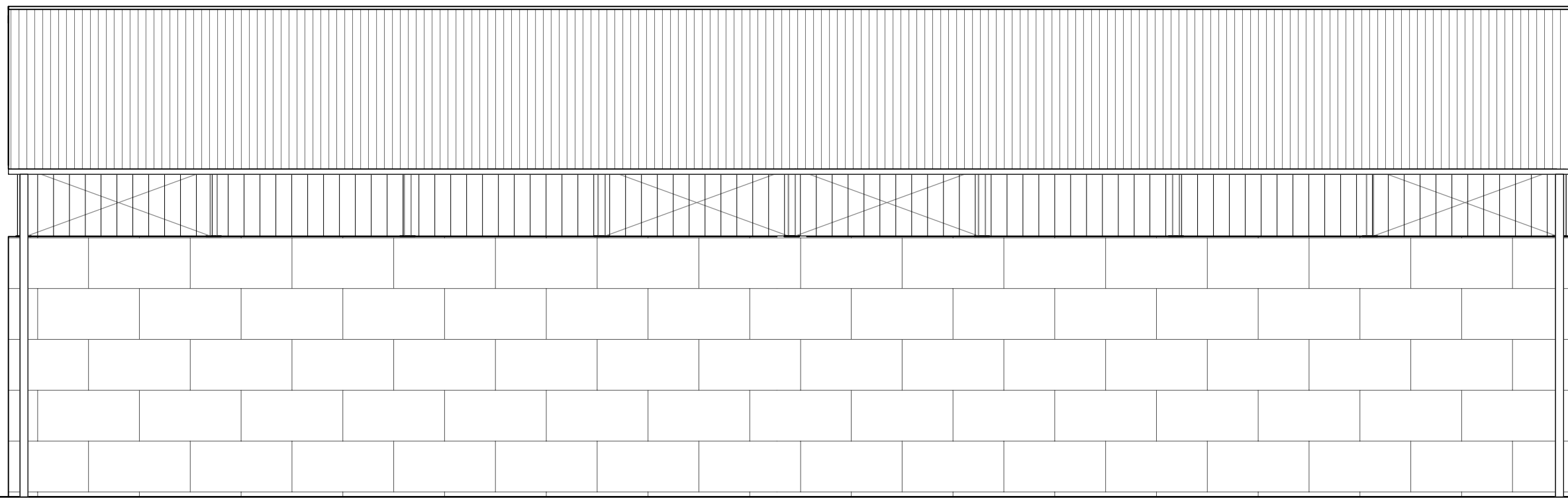


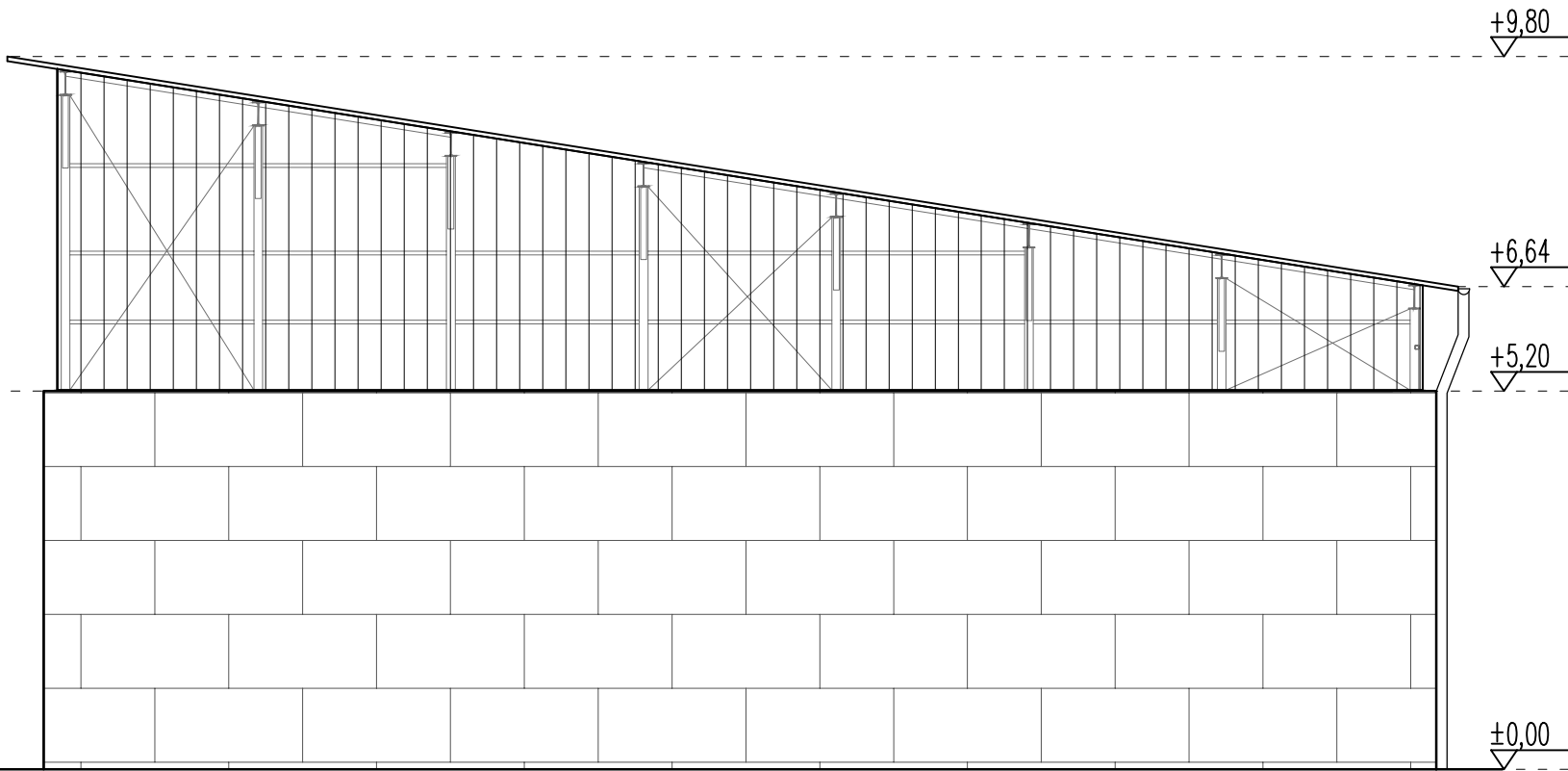
ELEWACJA PÓŁNOCNO - WSCHODNIA



ELEWACJA POŁUDNIOWO - WSCHODNIA



ELEWACJA POŁUDNIOWO - ZACHODNIA



ELEWACJA PÓŁNOCNO - ZACHODNIA

TEMAT: PROJEKT ZADASZONEGO BOKSU O POW. MAX. 600m2 WRAZ WYMIANĄ POSADZKI NA TERENIE ZGO w PUKININE		
TYTUŁ:		ELEWACJE
ADRES:	Pukinin 140, 96-200 Rawa Mazowiecka	
BRANŻA:	ARCHITEKTURA	SKALA: 1:100
PROJEKTANT: mgr inż. Stanisław Keller uprawnienia konstrukcyjno - budowlane nr ewid. 40/94/WL, 229/83/WML, uprawnienia architektoniczne nr ewid. 5897/16/U/C		DATA: IX.2024 NR RYSUNKU: A7
OPRACOWANIE: mgr inż. Joanna Urbaniak		